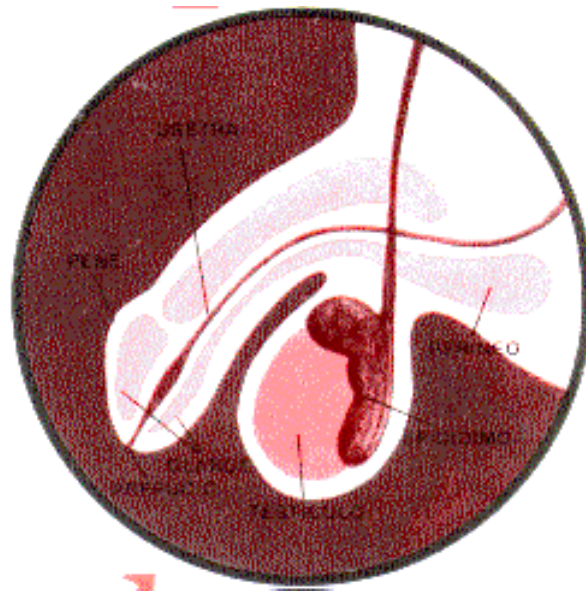


# GENITALES MASCULINOS



# EL FALO Y SU SIMBOLOGÍA

- se habla del pene como símbolo de la virilidad y de la virilidad como potencia y el vigor. Es el sentido dado, durante muchos siglos de cultura, a un órgano simple — uno más — del cuerpo humano.

En este sentido hay que confesar un gran abuso fálico masculino. Se habla de cultura fálica, de valores fálicos, como sinónimos de "masculinos" y "machistas". Sobre este punto, son bien conocidos los tópicos y mitos que se han construido y que todavía perduran.

**Se ha hecho del hombre el único poseedor del vigor y de la fuerza. Y esto es simplemente una mentira. Y de la mujer se ha hecho alguien que no tiene esa fuerza porque no tiene ese órgano. Y esto es igualmente falso. Se ha hecho del hombre la actividad y de la mujer la pasividad. Erróneo también y motivo de conflictos históricos que hoy estamos revisando.**

**Todos estos tópicos están revelando que el pene no ha sido conocido en su realidad y sí desvirtuado en sus significados. La realidad es que el pene y la vagina son dos órganos humanos capaces de dar al hombre y a la mujer el placer de un encuentro íntimo y entrañable. Todo lo demás es puro invento....**

**El pene es el único órgano eréctil masculino. En erección es más fácil su examen. Veámoslo de cerca. Consta de tres grandes partes: Una, el nacimiento o arranque, a la altura del hueso púbico. Otra, lo que es propiamente el cuerpo del pene. Y la tercera lo que constituye la terminación: el glande o cabeza del mismo. Un largo conducto lo atraviesa por su centro. Es la uretra, cuya función es la micción y la eyaculación, que empieza en la vejiga y termina en le final del glande con su salida al exterior.**

**La epidermis del glande es fina, de color violáceo y liso, cambiando ligeramente de color del estado normal al de erección. Esta zona es sumamente rica en corpúsculos fáciles a la excitación, lo que le hace ser una de las zonas erógenas más excitables en el hombre y más dotada de capacidad y densidad erótica y sexual. Su enorme sensibilidad hace que la excitación mal hecha o brutal pueda causar molestias e irritaciones.**

# la erección

**consta de dos fases principales. La primera es suave y débil; la segunda , dura y firme. En ambas intervienen los reflejos condicionados del sistema nervioso, movidos por las sensaciones, así como por los músculos del perineo, zona no muy conocida en las caricias pero de gran densidad de excitación también.**

# ESTIMULACIÓN

Todo deseo erótico trae consigo una más o menos pronunciada erección. Y ella es la prueba de la repercusión psicosomática de la erótica humana y el deseo. La estimulación erótica es, por esto, importante. Hay dos clases de estimulaciones: psíquicas y físicas. Aunque las dos pueden estar implicadas en lo que antes hemos llamado psicosomática.

**El deseo, las imágenes sensoriales o sensoriales, así como los pensamientos, tienen una influencia sobre la erección. En estos casos la erección es como una aguja que marca el grado de excitación del conjunto humano. Pero también la estimulación física, como la manual o de otra clase, traen consigo la erección**

**A juicio de los sexólogos/as, el borde inferior del glande es la zona más sensible al estímulo táctil. Lo mismo que la parte inmediatamente inferior a la salida o desembocadura de la uretra, denominada frenillo. Pero igualmente el cuerpo central del pene es sensible a la fricción, por su dotación de cuerpo cavernoso —como los de una esponja— y su provisión de nervios portadores de sensibilidad.**

# **GENITALES DE LA MUJER**

**El clítoris, ese gran desconocido**





**El clítoris es el órgano más erógeno de la mujer. Su función es únicamente el placer. Es el homólogo del pene masculino. Su estimulación es capital para el orgasmo. Muchos hombres creen que lo más importante es la penetración. La mujer desconoce con frecuencia la capacidad del clítoris que posee. Su conocimiento ayuda a la gratificación sexual de la pareja.**

**Su color es rosa y, bajo los efectos de la excitación suele variar hacia el rosa **oscuro**. El cuerpo del clítoris tiene una longitud variable y relativa en cada mujer. Su diámetro no llega al de un lápiz normal. Su estructura consiste en un gran manojo de ramificaciones nerviosas y de tejidos erógenos. De ahí su inmensa capacidad erótica y de excitación.**

# **LOS TÓPICOS DEL CLÍTORIS**

**Se han forjado durante muchos siglos una serie de tópicos y mitos en torno al clítoris femenino. Así, se ha pensado que el clítoris es un pene atrofiado. Esto, dicho claramente, es una auténtica falsedad. El clítoris es un órgano femenino propio y no es producto de la atrofia de ningún correspondiente suyo masculino, por más parecidos o analogías que se quieran hacer,.**

**que la mujer ignore la existencia del clítoris porque es un órgano inútil (no utilitario) y que solamente sirve para el placer y no para la reproducción. Haber asociado únicamente a la mujer con su función reproductora es lo que ha dado lugar a estas conclusiones. No faltan los casos — incluso actualmente— en que las mujeres pasan por una prueba horrenda que consiste en la ablación o extirpación del clítoris con el fin de que no tengan placer. Digamos simplemente que es una aberración inexcusable**

**un clítoris muy desarrollado correspondía al origen de una capacidad de placer, como por ejemplo en el caso de la ninfomanía. Hoy podemos afirmar que el tamaño del clítoris no tienen nada que ver con este problema**

**Igual que ha ocurrido con el pene, se ha increpado durante muchos siglos que la manipulación o excitación del clítoris provoca infecciones.**

**Se ha dicho también que la mujer africana y asiática posee un clítoris más grande que las de raza blanca. La verdad es que las mujeres de raza blanca nacen con un clítoris superior al de las mujeres de color, pero no suelen hacer nada para desarrollarlo a medida que van creciendo. Mientras que en otras culturas existen ritos y prácticas abundantes con vistas a agrandar su tamaño y su poder erógeno. La mayor parte de las veces pertenecen a juegos o prácticas rituales, según otra concepción de la vida sexual.**

# HIGIENE DEL CLÍTORIS

**La higiene clitoridal es importante y por lo general muy descuidada. Por supuesto, en ningún manual se habla de ella.**

**La situación de los órganos femeninos es siempre de humedad viscosa, debido a las secreciones que emanan de ellos. Estas secreciones pueden infiltrarse dentro de la capucha del clítoris y formar un aglomerado pastoso denominado "esmegma", muy similar al que se forma en el interior del prepucio del pene masculino ante la falta de higiene. Ello puede ocasionar infecciones, picores u otras complicaciones. Conviene, pues, una higiene normal.**

## **LA ESTIMULACIÓN DEL CLÍTORIS**

**Para el conocimiento de la pareja y su fomento erótico recíproco, vamos a indicar algunos puntos de interés. Ya hemos dicho que el clítoris es un órgano extremadamente eréctil y de una enorme capacidad de excitación. Baste indicar, para tener una idea, que su nervio central es del orden de unas cuatro o cinco veces superior, en excitabilidad, a los del pene masculino**

**Sus palpitaciones eréctiles van en proporción armónica de una cada segundo, aumentando éstas a medida que se acercan las convulsiones del orgasmo o punto culminante del placer sexual.**

**¿De qué modo se logra una estimulación más adecuada, más delicada, más en consonancia con el deseo femenino? Esta pregunta es prácticamente imposible de responder. El único modo es que cada mujer en concreto lo conozca en su caso propio. Sin embargo, es un dato indicativo que prácticamente todas las mujeres reaccionan ante la caricia del clítoris. Kinsey, por ejemplo, en su célebre encuesta, da la cifra del 98 por 100 de las mujeres preguntadas. Todas ellas eran sensibles.**

**¿De qué modo se logra una estimulación más adecuada, más delicada, más en consonancia con el deseo femenino? Esta pregunta es prácticamente imposible de responder. El único modo es que cada mujer en concreto lo conozca en su caso propio. Sin embargo, es un dato indicativo que prácticamente todas las mujeres reaccionan ante la caricia del clítoris. Kinsey, por ejemplo, en su célebre encuesta, da la cifra del 98 por 100 de las mujeres preguntadas. Todas ellas eran sensibles.**

# **ERECCIONES INVOLUNTARIAS**

**Precisamente por la constante acción del deseo a través del inconsciente, suele ser normal el hecho de erecciones en las que parece no influir esta clase de estimulaciones descritas. Por ejemplo. Durante el sueño animado de fantasmas e imágenes más o menos cargadas de significación erótica, que a veces provocan la eyaculación.**

# ZONAS ESPECIALES

## **LA BOCA**

**Es, en los dos sexos, un órgano erótico por su carácter de interioridad. Pero es curioso que, tanto en el hombre como en la mujer la boca, con la lengua, los dientes, etc., pueden ser tanto activos como pasivos. Las caricias linguales son penetradoras recíprocamente. Y el beso —en sus infinitas ramificaciones— es el más conocido preludio del coito. En muchos casos es su sustituto. En otros puede ser incluso de más intenso placer.**

## **LA LENGUA**

**Puede ponerse en actitudes distintas a gusto del sujeto. A veces blanda y se deja acariciar, a veces dura y acaricia, penetra, vibra... de un modo tierno, violento, suave, apasionado. Sin ninguna duda, a través de la boca y de la lengua puede llegar a sentirse el más vivo placer: el orgasmo. La prohibición — por las causas que sean— de llegar a más le hace a veces ser el principio y fin.**

**Lamentablemente, esta clase de caricias suelen darse cuando otras no están permitidas. Así podemos observar que los que más se besan en la boca son los jóvenes, disminuyendo con el tiempo y la costumbre esta caricia, hasta casi quedar suprimida y atrofiada en las parejas mayores.**

# EL CLÍTORIS

- Es el único órgano humano cuya única función es el placer. Todos los órganos pueden tener funciones múltiples o variadas. El clítoris, no. Tal vez por esta razón —por no haberse podido "disculpar" su función— la ignorancia en torno a él sea tan grande. Muchas mujeres ignoran su existencia. O disimulan su existencia. El placer, insistimos, siempre ha dado miedo.**