

Viagra como coadyuvante en psicoterapia en las impotencias secundarias al stress, ansiedad, obsesión y rol del espectador.

Viagra As coadjutant in psychotherapy
for impotences accompaying
Stress, anxiety, obsession and spectator
Role.

XV Congreso Mundial De Sexología.Paris.24-28 Junio 2001

- Bataller i Perelló,Vicent.Md.Sexólogo.
- Psicoterapeuta psicoanalítico
- Vicentesex@eresmas.net
- Clínica privada.València
(España).C/.Salamanca,38,5^a,puerta9
46005 València
teléfono y fax: 963 746 388.

Vicent BATALER-PERELLÓ,
MD.Sexologist..Psychoanalytic Psychotherapist.

Private clinic: Salamanca 38-9^a
46005 VALENCIA/Spain

Phone/fax: 34 96 374 388
E mail: vicentesex@eresmas.net

32 Casos clínicos. 32 Clinical cases

- 22-45 años .years old
- Viagra (Sildenafil). (Sildenafil)
- 27 casos positivos (1^a Toma). · positive cases (1st take).
- 05 casos negativos. · negatives cases

¿Conocían la Viagra?

- 12 la conocían por medios de comunicación.
- 10 no se atrevían a pedir la viagra (médico general, Urólogo).
- 10 conocieron su existencia en mi consulta.

HOW DID THEY KNOW VIAGRA?

- 12 through the media (Press, TV).
- 10 did dare to ask for it to their primary doctor or urologist.
- 10 had first notice in my own private practice.

¿Era La Primera Vez Que Acudían a Un Profesional De La Salud?

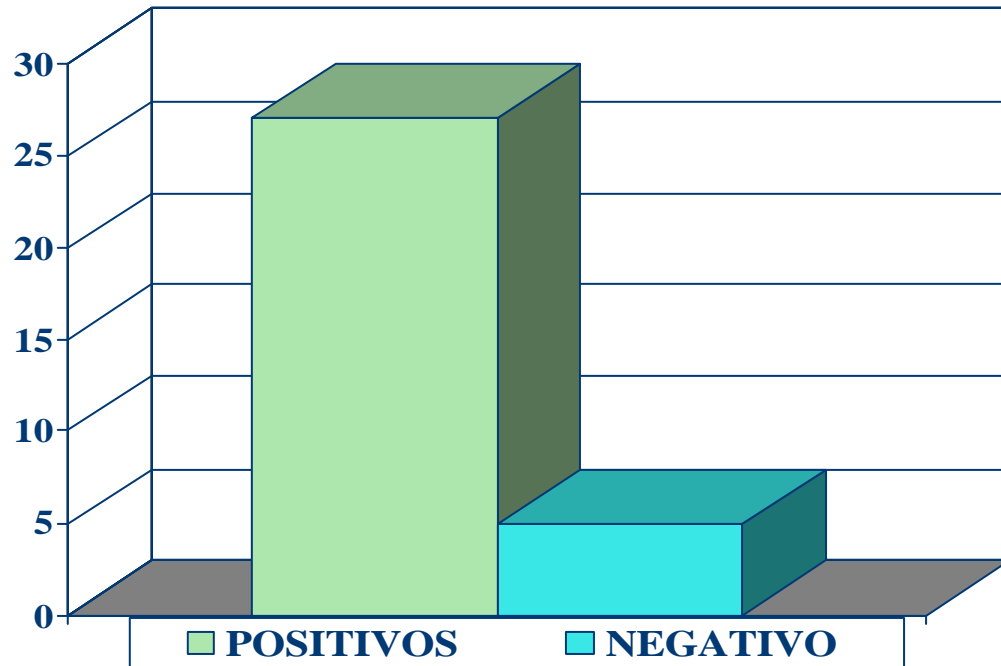
- 08 derivados por el urólogo.
- 10 habían consultado con el médico de medicina general.
- 04 habían ido a Sexólogo@s psicólogo@s.
- 03 lo habían consultado sus parejas al ginecólog@.
- 07 venían por primera vez al sexólogo.

Was It The First Time For Them To Attend A Doctor Clinic?.

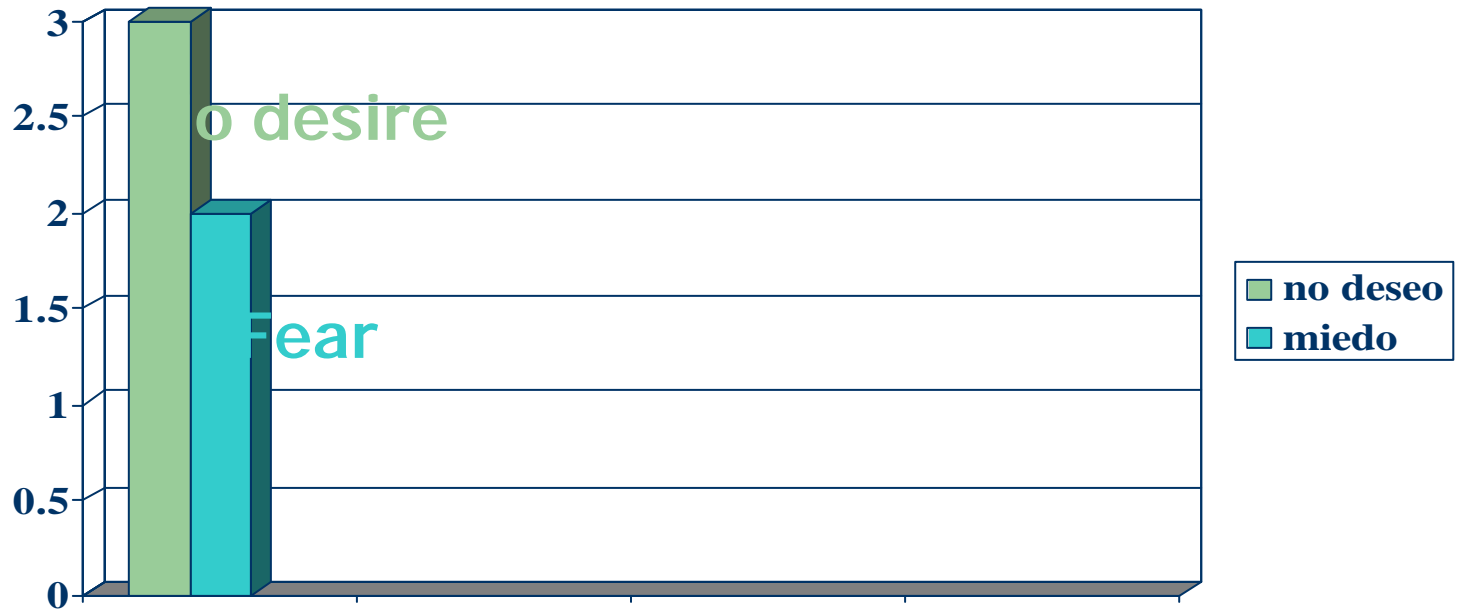
- 08 were sent by their urologist .
- 10 had been at the primary doctor.
- 04 had been at sex & psycho specialists .
- 03 their partners had asked to the gynecologist.
- For 07 of them it was the 1st time to attend a sexologist.

VIAGRA.1^a Toma

VIAGRA1st TAKE

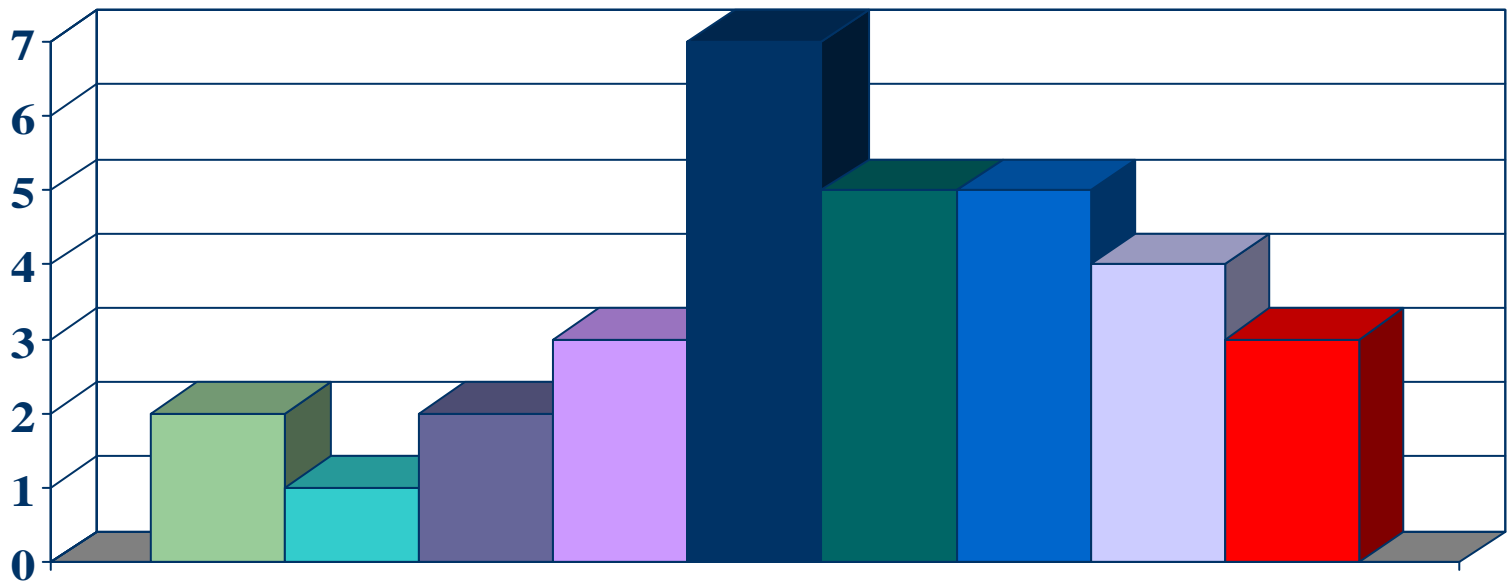


Respuesta Negativa 1ª Toma.5 Casos. NEGATIVE ANSWER AT 1st TAKE



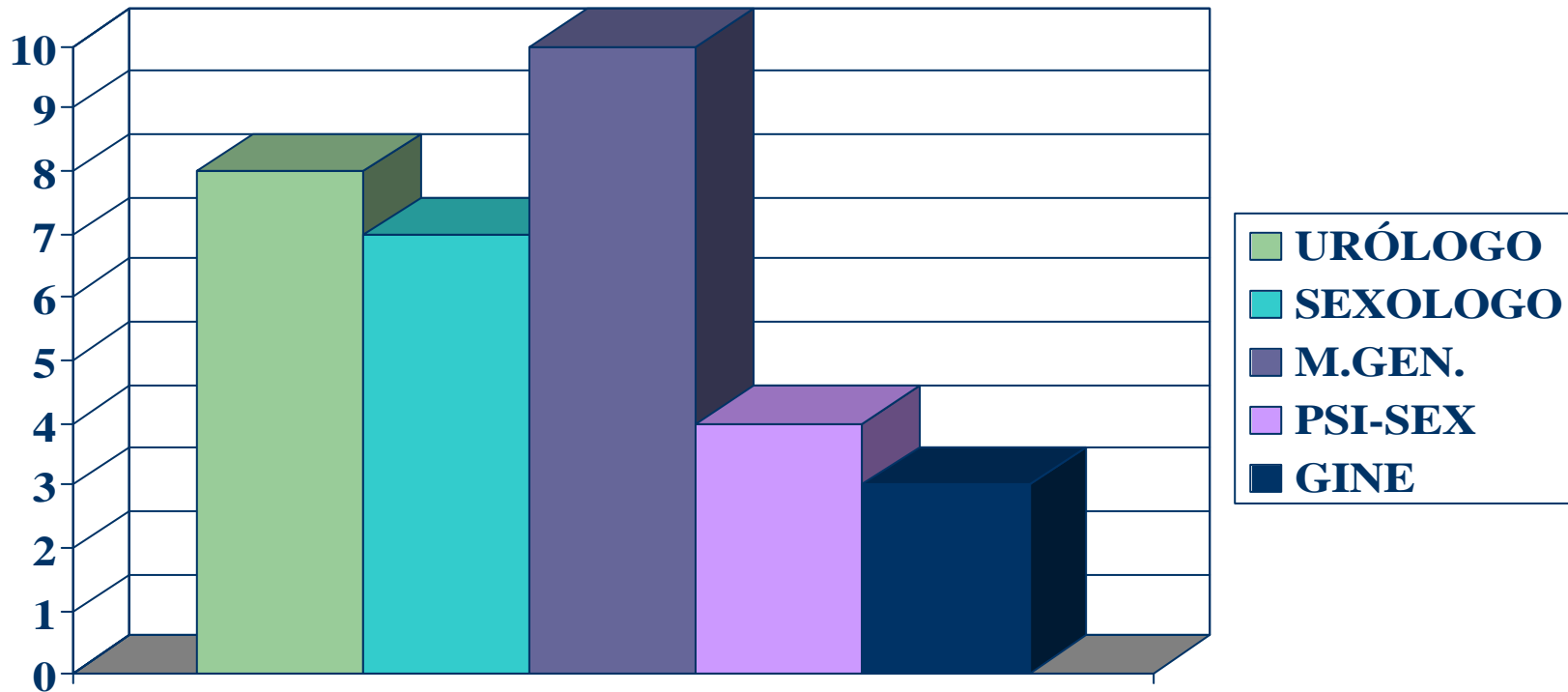
Edad. 22-45 Años. AGE YEARS OLD

22-45

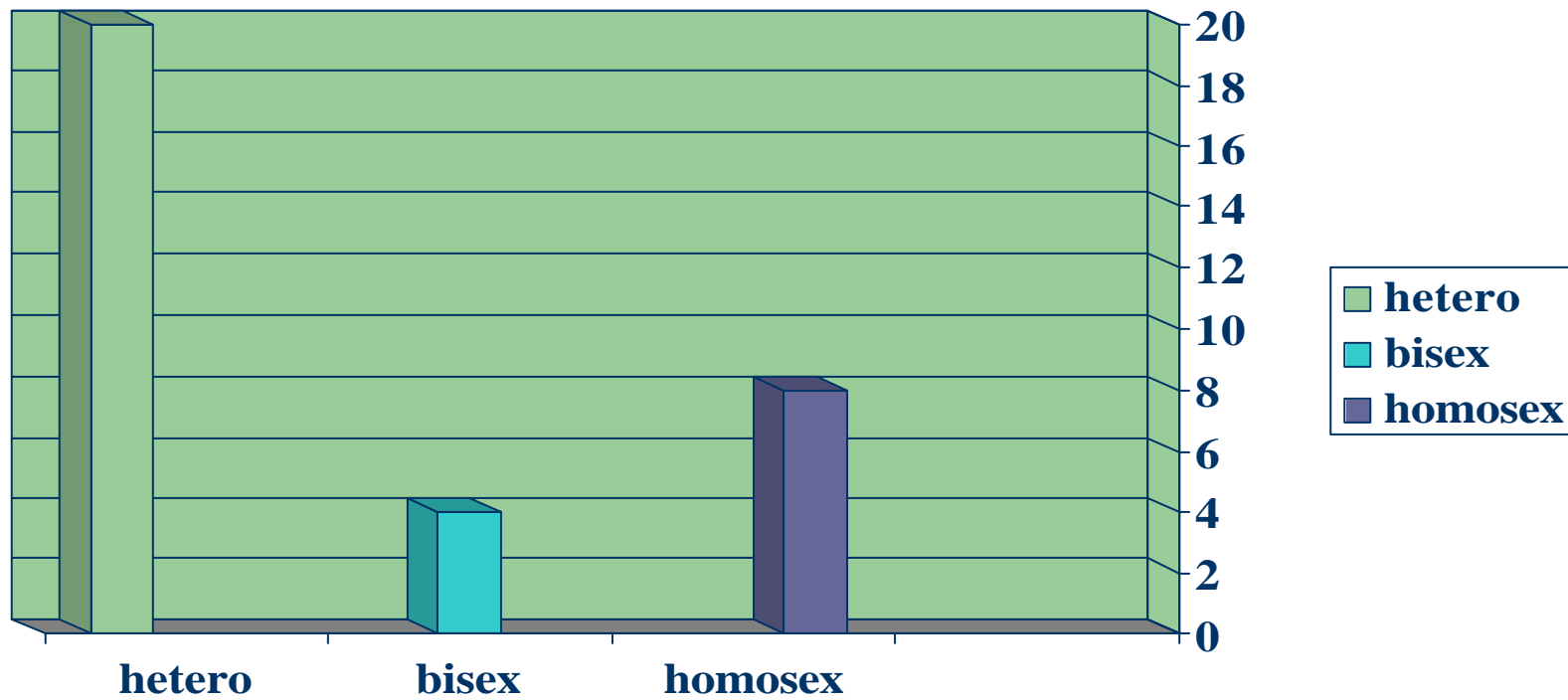


22 AÑOS 23 AÑOS 24 AÑOS 27 AÑOS 35 AÑOS
38 AÑOS 40 AÑOS 43 AÑOS 45 AÑOS

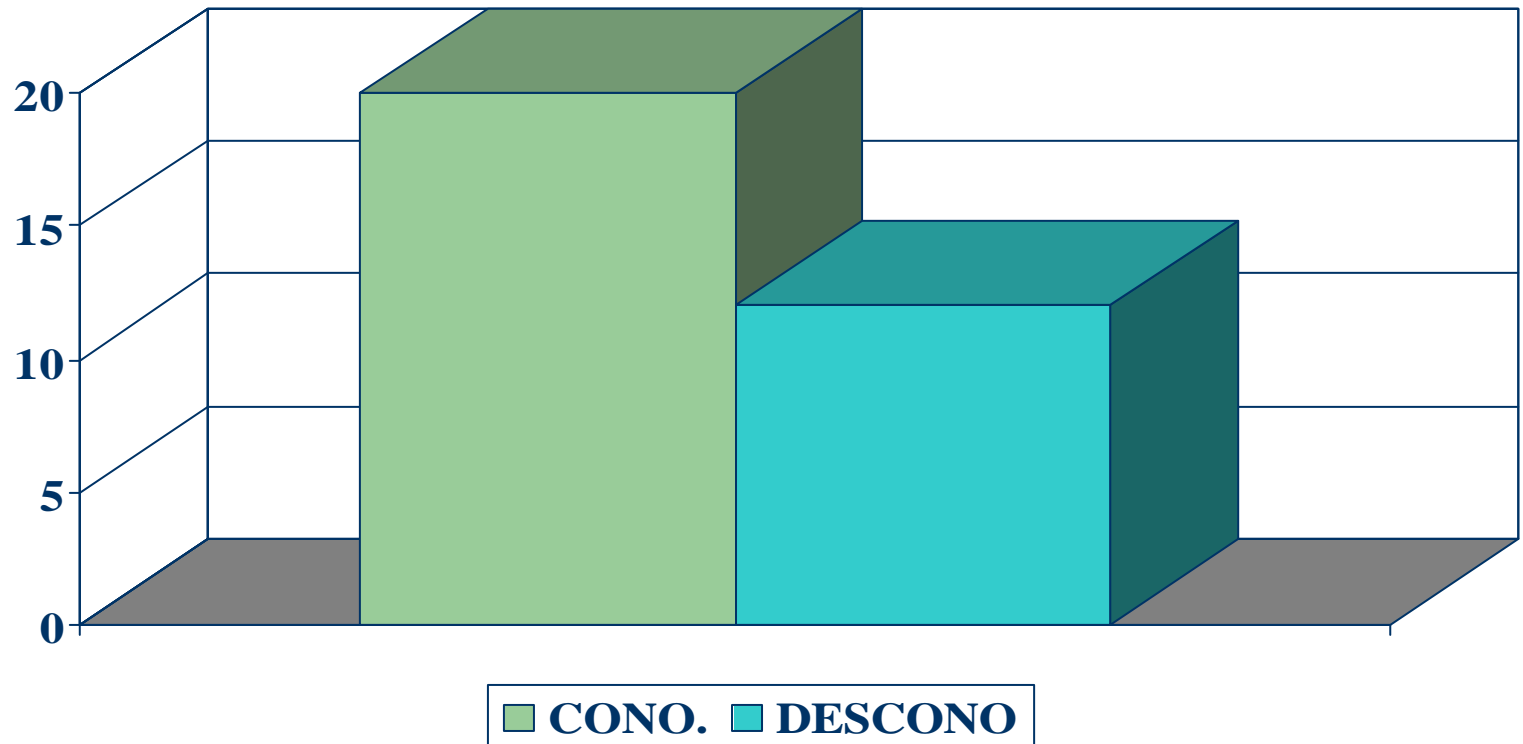
Consulta Previa. PREVIOUS MEDICAL VISITS



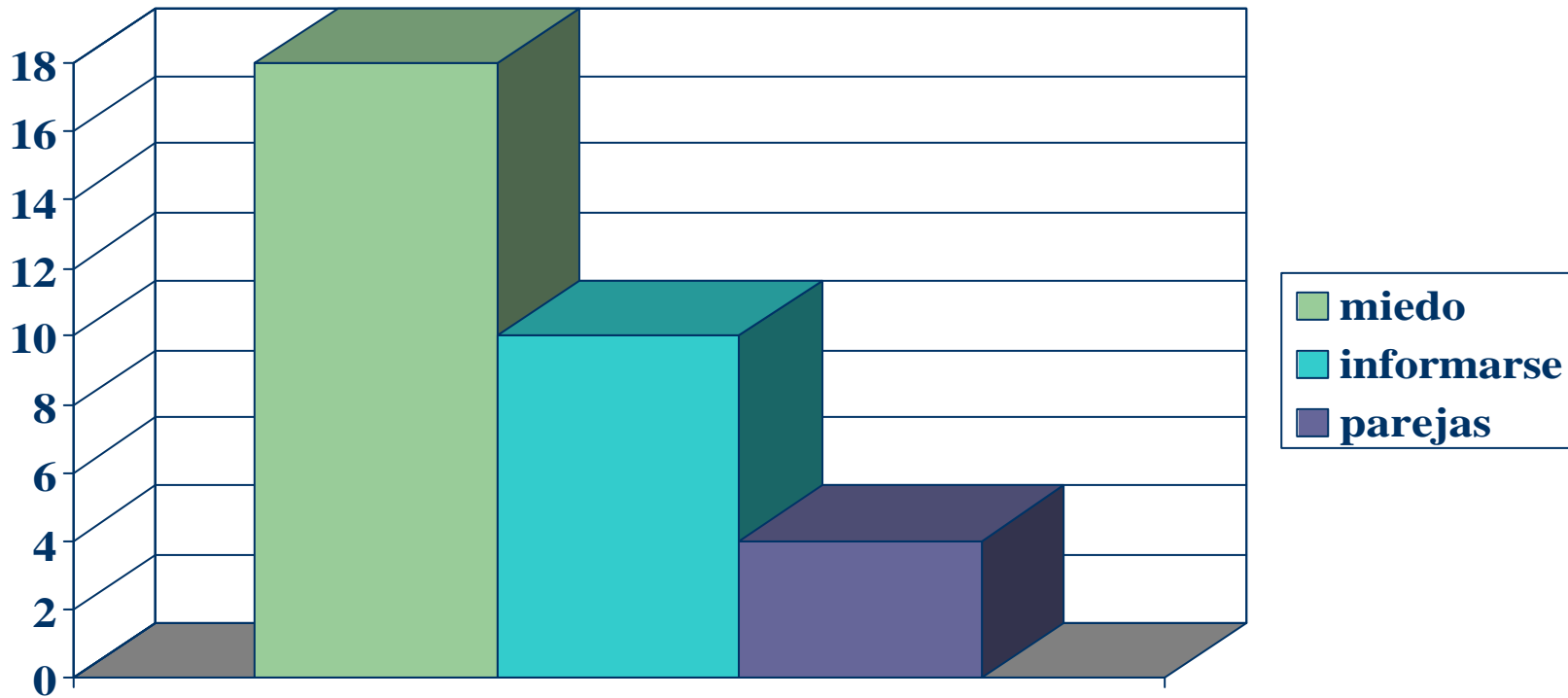
Orientación Sexual.



Conocimiento VIAGRA.



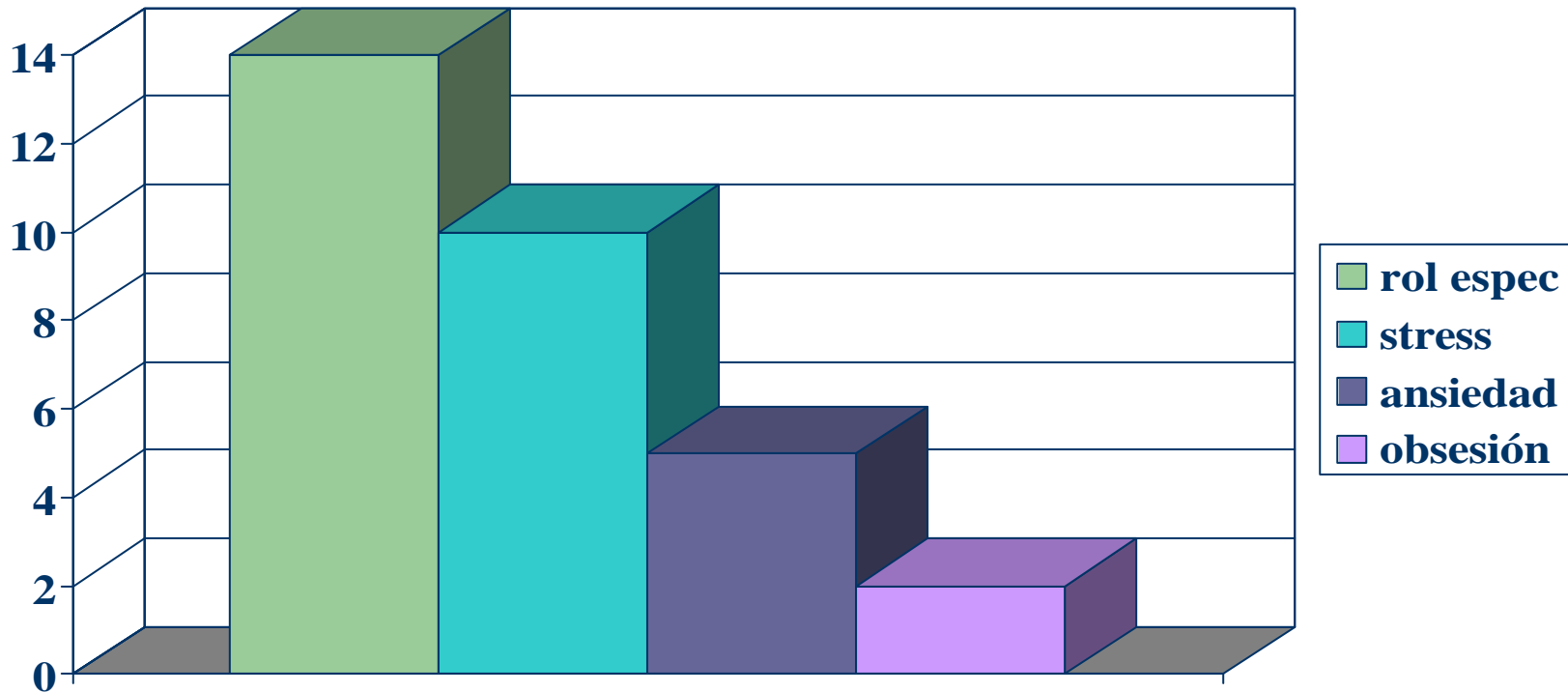
Motivos De La No Toma



Miedos Expresados Al Sildenafil.(Viagra)en Consulta:

- Es un afrodisíaco.
- Peligroso.
- Tiene efectos perjudiciales para el corazón.
- Visualización azul.
- Puede producir infarto.
- Que no baje la erección.
- Incompatible con la hipertensión.

Impotencias Secundarias.



Expresiones Después De La Toma Viagra:

- “Ha ido fenomenal.”
- “Ojalá la hubiese tomado antes”.
- “Fue una erección muy dura.”
- “Es estupenda.”
- “Solo con un cuartito funciona,es guay”.
- “Volví a sentirme bien en la cama.”
- Ha sido muy positivo.”

Ventajas Del sildenafil Con Respecto a Otros Fármacos.

- Fácil e incruenta su administración (**vía oral**).
- No interfiere y no interrumpe la relación sexual.
- No tiene porque saberlo el/la partenaire.
- No es traumática su utilización.
- La duración del efecto es muy positiva.

Repercusiones En La Psicoterapia Del Sildenafil.

- Autoestima aumenta.
- Mayor seguridad en las relaciones coitales.
- Disminuye el stress y la ansiedad en las relaciones sexuales.
- Aumenta la frecuencia de encuentros sexuales.
- Rol del espectador o la auto-observación disminuye en las relaciones sexuales.

Repercusiones (Continuación)

- La ansiedad ante el coito disminuye.
- La obsesión porque “salga bien” o “funcione bien” pasa a un segundo plano.
- Se rompe el círculo “miedo” ante la penetración vaginal/anal.
- Se dan cuenta de que si es posible la erección, el coito y el disfrute.

Repercusiones (Continuación).

- Favorece las relaciones interpersonales.
- Disminuye la ansiedad anticipatoria al coito vaginal/anal.
- Mejora considerablemente el bloqueo ante el encuentro sexual.

Índice Internacional de Función Eréctil (IIEF)

- 15 preguntas.
- **A=Acto Sexual**= la penetración de la pareja
- **B= Actividad Sexual**= incluye el acto sexual, caricias juegos anteriores al, acto y la masturbación.
- **C= Eyacular** =Expulsión del semen del pene (o la sensación de hacerlo).
- **D= Estimulación sexual**=incluye situaciones como juegos amorosos con una pareja o mirar fotos eróticas, etc.

Cuestionario De Salud Sexual Para Varones –SHIM_

- 5 preguntas.
- Período que se analiza 6 últimos meses.
- Puntuación menor o igual a 21, signos de disfunción eréctil.
- **Salud sexual.**

Sexología Clínica/psicoterapia.

- Fundamental la escucha y la demanda del paciente con D.E.
- El encuadre, la duración de las sesiones (40-50 minutos/1 vez semana).
- La explicación de la fisiología de la erección.
- Cómo actúa el sildenafil (viagra).

CONCLUSIONES:

- Informar y Formar a los médicos de atención primaria, C.P.F., urólogos, psiquiatras en la etiología psíquica de las D.E., más allá del síntoma y desde la Sexología clínica.
- Investigar y Evaluar a través de una historia psicosexual completa.
- Tener en cuenta la Orientación Sexual en las D.E. Secundarias.